

УТВЕРЖДАЮ
Руководитель МУСКСК

Оёкского МО

И.Н. Бойко

20 17 г.

"23" августа

АКТ ОБСЛЕДОВАНИЯ
объекта социальной инфраструктуры
К ПАСПОРТУ ДОСТУПНОСТИ ОСИ
N _____

1. Общие сведения об объекте

- 1.1. Наименование (вид) объекта **Здание Дома Культуры**
1.2. Адрес объекта **Иркутская область, Иркутский район, с. Оёк, ул. Кирова д.91 «Д»**
1.3. Сведения о размещении объекта:
- отдельно стоящее здание **2** этажей, **4459,7** кв. м
- часть здания этажей (или на этаже)
1.4. Год постройки здания **1991**, последнего капитального ремонта **2015-2016**
1.5. Дата предстоящих плановых ремонтных работ: **текущего 2017**, капитального **2018-2020**
сведения об организации, расположенной на объекте
1.6. Название организации: **Муниципальное учреждение «Социально-культурный спортивный комплекс» Оёкского муниципального образования, МУ СКСК Оёкского МО**
1.7. Юридический адрес организации: **Россия, 664541, Иркутская область, Иркутский район, село Оёк, ул. Кирова д.91 «Д»**

2. Характеристика деятельности организации на объекте

Дополнительная информация _____

3. Состояние доступности объекта

- 3.1. Путь следования к объекту пассажирским транспортом
(описать маршрут движения с использованием пассажирского транспорта)
Пассажирский автобус маршрут Иркутск-Оёк
наличие адаптированного пассажирского транспорта к объекту
Нет
- 3.2. Путь к объекту от ближайшей остановки пассажирского транспорта:
3.2.1. расстояние до объекта от остановки транспорта 150 м
3.2.2. время движения (пешком) 5 мин.
3.2.3. наличие выделенного от проезжей части пешеходного пути (да, **нет**)
3.2.4. Перекрестки: **нерегулируемые**; регулируемые, со звуковой сигнализацией, таймером; **нет**
3.2.5. Информация на пути следования к объекту: акустическая, тактильная, визуальная; **нет**
3.2.6. Перепады высоты на пути: есть, **нет** (описать _____)
Их обустройство для инвалидов на коляске: да, **нет** (_____)

3.3. Организация доступности объекта для инвалидов – форма обслуживания

№ п/п	Категория инвалидов (вид нарушения)	Вариант организации доступности объекта (формы обслуживания) <*>
1	Все категории инвалидов и МГН	ВНД-И
	в том числе инвалиды:	
2	передвигающиеся на креслах-колясках	ДУ
3	с нарушениями опорно-двигательного аппарата	ДУ
4	с нарушениями зрения	ВНД
5	с нарушениями слуха	ВНД
6	с нарушениями умственного развития	ДУ

<*> Указывается один из вариантов: "А", "В", "ДУ", "ВНД".

3.4. Состояние доступности основных структурно-функциональных зон

№ п/п	Основные структурно-функциональные зоны	Состояние доступности, в том числе для основных категорий инвалидов <***>	Приложение	
			№ на плане	№ фото
1	Территория, прилегающая к зданию (участок)	ВНД-И(С) ДП-И(Г, О, К, У)	-	1-4
2	Вход (входы) в здание	ДУ-И(К, О) ДП-И(Г, У) ВНД-И(С)	-	5-10
3	Путь (пути) движения внутри здания (в т.ч. пути эвакуации)	ДП-И(Г, У, О) ДУ-И(К, С)	-	11-18
4	Зона целевого назначения здания (целевого посещения объекта)	ДУ-И(К, О, У) ВНД-И(Г, С)	-	19-22
5	Санитарно-гигиенические помещения	ВНД-В	-	23-24
6	Система информации и связи (на всех зонах)	ДЧ-В	-	25-26

<***> Указывается: ДП-В – доступно полностью всем; ДП-И (К, О, С, Г, У) – доступно полностью избирательно (указать категории инвалидов); ДЧ-В – доступно частично всем; ДЧ-И (К, О, С, Г, У) – доступно частично избирательно (указать категории инвалидов); ДУ – доступно условно, ВНД – недоступно.

3.5. ИТОГОВОЕ ЗАКЛЮЧЕНИЕ о состоянии доступности ОСИ: Объект признан временно недоступным для всех категорий инвалидов.

Для решения вопросов доступности для всех категорий инвалидов в качестве обязательных мер требуется, прежде всего, установить информацию об ОСИ у входа на территорию, организовать места для парковки инвалидов, отремонтировать покрытие пешеходных путей на прилегающей территории (устранить неровности на территории объекта для передвижения людей на кресле-коляске, со стороны автобусной остановки и стороны парковки), определить сотрудников учреждения для оказания ситуационной помощи с закреплением функциональных обязанностей в их должностных инструкциях, продумать и обозначить на схемах наиболее оптимальные пути движения к зоне целевого назначения и санитарно-гигиеническим помещениям, а также организовать систему оповещения в экстренных случаях и обозначить пути эвакуации для людей с инвалидностью.

Для обеспечения полной доступности объекта для инвалидов с умственными нарушениями необходимо оборудовать систему знаковых навигаций на всех путях движения.

Для обеспечения полной доступности объекта для инвалидов с патологией опорно-двигательного аппарата требуется ремонт лестничного марша на входной группе с устройством нормативного нескользящего покрытия, установка нормативных поручней на лестницах и вдоль стен. Необходимо оборудовать санитарно-гигиенические помещения, а также установкой «тревожной кнопки». Для обеспечения полной доступности объекта для инвалидов с нарушениями слуха необходимо выделить в зале не менее 5% специально оборудованных мест с

возможностью установки индукционной петли, а также организовать сурдоперевод при оказании услуг.

Для обеспечения условной доступности объекта для инвалидов, передвигающихся на креслах-колясках, требуется комплексное оборудование входа для инвалидов на креслах-колясках с ремонтом пандуса, установкой поручней с 2 сторон на высоте 0,9 м. и 0,7 м. с горизонтальным завершением на 0,3 м., с выравниванием поверхности и устройством нормативного нескользящего покрытия. Для обеспечения условной доступности объекта для этой категории инвалидов требуется наличие функционирующих подъемников, ступенькоходов и оказание ситуационной помощи со стороны персонала. Необходимо оборудовать санитарно-гигиенические помещения с установкой кнопки вызова персонала. Обеспечение полной доступности для инвалидов с нарушениями зрения при комплексном развитии системы информации на объекте с использованием контрастных цветовых и тактильных направляющих на всех путях движения, в т.ч. на прилегающей территории, дублировании основной информации рельефно-точечным шрифтом и акустической информацией может быть достигнута полная доступность объекта для инвалидов с нарушениями зрения.

4. Управленческое решение

4.1. Рекомендации по адаптации основных структурных элементов объекта:

№ п/п	Основные структурно-функциональные зоны объекта	Рекомендации по адаптации объекта (вид работы) <*>
1	Территория, прилегающая к зданию (участок)	Текущий ремонт, капитальный ремонт
2	Вход (входы) в здание	Текущий ремонт
3	Путь (пути) движения внутри здания (в т.ч. пути эвакуации)	Текущий ремонт
4	Зона целевого назначения здания (целевого посещения объекта)	Текущий ремонт
5	Санитарно-гигиенические помещения	Капитальный ремонт
6	Система информации на объекте (на всех зонах)	Текущий ремонт
7	Все зоны и участки	Текущий ремонт, капитальный ремонт

<*> Указывается один из вариантов (видов работ): не нуждается; ремонт (текущий, капитальный); индивидуальное решение с ТСР; технические решения невозможны - организация альтернативной формы обслуживания.

4.2. Период проведения работ до 2020 года
в рамках исполнения Адресная программа адаптации объектов социальной инфраструктуры и обеспечения доступности услуг для инвалидов и других маломобильных групп населения на территории Оёкского Муниципального образования до 2020 года.

4.3. Ожидаемый результат (по состоянию доступности) после выполнения работ по адаптации ДП-И (о, с, г, у), ДУ-И (к).
Оценка результата исполнения программы, плана (по состоянию доступности)

4.4. Для принятия решения требуется, не требуется (нужное подчеркнуть):

4.4.1. согласование на Комиссии _____

(наименование Комиссии по координации деятельности в сфере обеспечения доступной среды жизнедеятельности для инвалидов и других МГН)

4.4.2. согласование работ с надзорными органами (в сфере проектирования и строительства, архитектуры, охраны памятников, другое - указать)

4.4.3. техническая экспертиза; разработка проектно-сметной документации;

4.4.4. согласование с вышестоящей организацией (собственником объекта);

4.4.5. согласование с общественными организациями инвалидов _____

4.4.6. другое _____

Имеется заключение уполномоченной организации о состоянии доступности объекта (наименование документа и выдавшей его организации, дата), прилагается _____

4.5. Информация может быть размещена (обновлена) на Карте доступности субъекта Российской Федерации _____

(наименование сайта, портала)

5. Особые отметки

ПРИЛОЖЕНИЯ:

Результаты обследования:

- | | | |
|--|----------|----|
| 1. Территории, прилегающей к объекту | на _____ | л. |
| 2. Входа (входов) в здание | на _____ | л. |
| 3. Путей движения в здании | на _____ | л. |
| 4. Зоны целевого назначения объекта | на _____ | л. |
| 5. Санитарно-гигиенических помещений | на _____ | л. |
| 6. Системы информации (и связи) на объекте | на _____ | л. |

Результаты фотофиксации на объекте _____ на _____ л.

Поэтажные планы, паспорт БТИ _____ на _____ л.

Другое (в том числе дополнительная информация о путях движения к объекту) _____

Руководитель
рабочей группы

Ген. директор ИЧ ИСЕК
Бойко И.Н.

(Должность, Ф.И.О.)

Бойко

(Подпись)

Члены рабочей группы

Зав. хозрасч. - постоянно-
свободной частью Меркулова Т.С. Бр

(Должность, Ф.И.О.)

(Подпись)

Зав. хозрасч. Бойко С.В.

(Должность, Ф.И.О.)

(Подпись)

В том числе:

представители общественных
организаций инвалидов

Директор АНО ЦПС
Калинирова С.А.

(Должность, Ф.И.О.)

Калинирова

(Подпись)

Зам. председ. ИССОС «Вой» Духьян С.А. Духьян

(Должность, Ф.И.О.)

(Подпись)

представители организации,
расположенной на объекте

Ген. директор ИЧ ИСЕК
Бойко И.Н.

(Должность, Ф.И.О.)

Бойко

(Подпись)

Зав. хозрасч. Бойко С.В.

(Должность, Ф.И.О.)

(Подпись)

Управленческое решение согласовано "23"
(протокол N _____)

Комиссией (название) _____

Ирина № 81 от 23.08.2017г.

2017 г.

**I Результаты обследования:
1. Территории, прилегающей к зданию (участка)**

**Муниципальное учреждение «Социально-культурный спортивный комплекс»
Оёкского муниципального образования, МУ СКСК Оёкского МО
Наименование объекта, адрес**

№ п/п	Наименование функционально-планировочного элемента	Наличие элемента		Выявленные нарушения и замечания		Работы по адаптации объектов		
		есть/нет	№ на плане	№ фото	Содержание	Значим о для инвали да (категория)	Содержание	Виды работ
1.1	Вход (входы) на территорию	есть			Входные распашные ворота и калитки не выделены цветом или фактурой	С,У	Выделить цветом или фактурой входные распашные ворота и калитки	ТР
1.2	Путь (пути) движения на территории	есть			-отсутствует обозначение направлений движения ко входам для людей с инвалидностью	Все	-обеспечить информационное сопровождение (навигация) к специальному входу для инвалидов на креслах-колясках; - установить тактильную направляющую от парковки для инвалидов и от автобусной остановки до входа в здание	ТСР ТР, Орг. КР
1.3	Лестница (наружная)	нет		1-4				
1.4	Пандус (наружный)	нет						
1.5	Автостоянка и парковка	есть			- не выделены места для транспорта инвалидов	Все	-устройство парковочных мест не менее 10% от общего числа, ширина - не менее 3,5 м, для транспорта инвалидов, - обозначенные знаками (международными), вблизи входа в здание	ТСР ТР, Орг. КР
	ОБЩИЕ требования к зоне						- обеспечить вход со стороны стоянки и дороги.	

II Заключение по зоне:

Наименование структурно-функциональной зоны	Состояние доступности* (к пункту 3.4 Акта обследования ОСИ)	Приложение		Рекомендации по адаптации (вид работы)** к пункту 4.1 Акта обследования ОСИ
		№ на плане	№ фото	
Территория, прилегающая к зданию	ВНД-И (С) ДП-И (Г,О,К,У)	-	1 - 4	Организационные мероприятия, текущий ремонт, индивидуальное решение с ТСР, капитальный ремонт.

* указывается: ДП-В - доступно полностью всем; ДП-И (К, О, С, Г, У) – доступно полностью избирательно (указать категории инвалидов); ДЧ-В - доступно частично всем; ДЧ-И (К, О, С, Г, У) – доступно частично избирательно (указать категории инвалидов); ДУ - доступно условно. ВНД - недоступно

**указывается один из вариантов: не нуждается; ремонт (текущий, капитальный); индивидуальное решение с ТСР; технические решения невозможны – организация альтернативной формы обслуживания

**I Результаты обследования:
2. Вход в здание № 1 (главный)**

**Муниципальное учреждение «Социально-культурный спортивный комплекс»
Оёкского муниципального образования, МУ СКСК Оёкского МО**

Наименование объекта, адрес

№ п/п	Наименование функционально-планировочного элемента	Наличие элемента		Выявленные нарушения и замечания		Работы по адаптации объектов		
		есть/нет	№ на плане	№ фото	Содержание	Значимо для инвалида (категория)	Содержание	Виды работ
2.1	Лестница (наружная)	Есть		5-10	<ul style="list-style-type: none"> - Нет нескользящего покрытия на лестничном марше; - Отсутствие тактильной разметки перед лестницей; - отсутствует контрастная маркировка первой и последней ступени; - отсутствуют поручни 	Все	<ul style="list-style-type: none"> - ремонт лестничного марша с устройством нормативного нескользящего покрытия; - ступеньки одинаковой формы: - ширина проступей (кроме внутриквартирных) - не менее 0,3 м; - высота подъема ступени - не более 0,15 м; - установка тактильной предупредительной информации перед маршем за 0,8 м.; - нанесение контрастной маркировки на крайние ступени; - установить нормативные поручни с 2 сторон на высоте 0,9 и 0,7 м с горизонтальным завершением на 0,3 м. 	ТСР ТР, Орг. КР
2.2	Пандус (наружный)	нет				к	<ul style="list-style-type: none"> - установка пандуса с нескользящим покрытием; - установить нормативные поручни с 2 сторон пандуса на высоте 0,9 и 0,7 м с горизонтальным завершением на 0,3 м; - установка кнопки вызова персонала (переговорное устройство) с закреплением ответственного лица за встречу и сопровождение людей с инвалидностью на объект 	ТСР ТР. Орг. КР

2.3	Входная площадка (перед дверью)	есть		- нет тактильной информации о препятствии (дверь)	Все	- организовать систему информации с цветовым и тактильным обозначением перед дверью	ТСР ТР, Орг. КР
2.4	Дверь (входная)	есть		-ненормативная работа доводчика	к, о, с	-отрегулировать (заменить) доводчик обеспечивающий задержку автоматического закрывания продолжительностью не менее 5 сек; - разместить цветное обозначение на двери	ТСР ТР, Орг. КР
2.5	Тамбур	есть		-соответствует стандартным размерам			
	ОБЩИЕ требования к зоне			-отсутствует системная информация на входе	Все	-установка информационного табло об ОСИ со стороны дверной ручки на высоте 1,4 – 1,75 м с дублированием рельефными знаками	ТСР ТР, Орг. КР

II Заключение по зоне:

Наименование структурно-функциональной зоны	Состояние доступности* (к пункту 3.4 Акта обследования ОСИ)	Приложение		Рекомендации по адаптации (вид работы)** к пункту 4.1 Акта обследования ОСИ
		№ на плане	№ фото	
Вход в здание № 1 (главный).	ВНД-И (к, о, с) ДП-И (г, у)	-	5 - 10	Организационные мероприятия, текущий ремонт, индивидуальное решение с ТСР, капитальный ремонт.

* указывается: ДП-В - доступно полностью всем; ДП-И (К, О, С, Г, У) – доступно полностью избирательно (указать категории инвалидов); ДЧ-В - доступно частично всем; ДЧ-И (К, О, С, Г, У) – доступно частично избирательно (указать категории инвалидов); ДУ - доступно условно, ВНД - недоступно

**указывается один из вариантов: не нуждается; ремонт (текущий, капитальный); индивидуальное решение с ТСР; технические решения невозможны – организация альтернативной формы обслуживания

I Результаты обследования:

3. Пути (путей) движения внутри здания (в т.ч. путей эвакуации)

Муниципальное учреждение «Социально-культурный спортивный комплекс»

Оёкского муниципального образования, МУ СКСК Оёкского МО

Наименование объекта, адрес

№ п/п	Наименование функционально-планировочного элемента	Наличие элемента			Выявленные нарушения и замечания		Работы по адаптации объектов	
		есть/нет	№ на плане	№ фото	Содержание	Значимо для инвалида (категория)	Содержание	Виды работ
3.1	Коридор (вестибюль, зона ожидания, галерея, балкон)	есть			- отсутствие комплексной информации о пути и направлении движения со схемой расположения к санитарно-гигиеническим помещениям (визуальной и тактильной); - отсутствие нормативных горизонтальных поручней вдоль стен	Все	- обозначить на схемах наиболее оптимальные пути движения к зоне целевого назначения и санитарно-гигиеническим помещениям, обеспечив их комплексной информацией (цветовые и тактильные направляющие); - установить нормативные поручни вдоль стен на путях движения	ТСР ТР, Орг. КР
3.2	Лестница (внутри здания)	есть		11-18	- отсутствие нормативных поручней,	к. о, с	-установить нормативные поручни на высоте 0,9 м и 0,7 м. с горизонтальным завершением на 0,3 м; - установка тактильной предупредительной информации перед маршем за 0,6 м.; - лестницы которые нельзя оборудовать подъемными устройствами предлагается (приобрести вспомогательные технические средства такие как ступенькоход, с закреплением	ТСР ТР, Орг. КР

						обязанностей сотруднику учреждения)	
3.3	Пандус (внутри здания)	нет					
3.4	Лифт пассажирский (или подъемник)	нет					
3.5	Дверь	есть			(к, с)	- установить доводчик обеспечивающий задержку автоматического закрывания двери продолжительностью не менее 5 сек; - разместить цветное обозначение на двери	
3.6	Пути эвакуации (в т.ч. зоны безопасности)				Все	- организовать систему оповещения в экстренных случаях и обозначить пути эвакуации для людей с инвалидностью; -установить нормативный пандус с крыльца запасного выхода	ТСР ТР, Орг. КР

II Заключение по зоне:

Наименование структурно-функциональной зоны	Состояние доступности (к пункту 3.4 Акта обследования ОСИ)	Приложение		Рекомендации по адаптации (вид работы) к пункту 4.1 Акта обследования ОСИ
		№ на плане	№ фото	
Пути движения внутри здания	ВНД-И (к, о, с) ДП-И (г, у)	-	11 - 18	Организационные мероприятия, текущий ремонт, индивидуальное решение с ТСР, капитальный ремонт.

I Результаты обследования:

4. Зоны целевого назначения здания (целевого посещения объекта)

Муниципальное учреждение «Социально-культурный спортивный комплекс»

Оёкского муниципального образования, МУ СКСК Оёкского МО

Наименование объекта, адрес

№ п/п	Наименование функционально-планировочного элемента	Наличие элемента			Выявленные нарушения и замечания		Работы по адаптации объектов	
		есть/нет	№ на плане	№ фото	Содержание	Значимость для инвалида (категория)	Содержание	Виды работ
4.1	Кабинетная форма обслуживания	есть		19-22	<p>- ненормативное размещение визуальной информации о помещении;</p> <p>- нет возможности попасть на второй этаж</p>	Все	<p>- установить информационные рельефные таблички (шрифт Брайля) к каждому помещению рядом с дверью на высоте от 1,4 до 1,75 м со стороны дверной ручки;</p> <p>Свободное пространство: - размеры в плане - не менее 0,9 на 1,5 м (около столов, других мест обслуживания, у настенных приборов, аппаратов и устройств для инвалидов);</p> <p>Зона для самостоятельного разворота инвалида на кресле-коляске (на 90 - 180°) - не менее 1,4 м в диаметре;</p> <p>Подходы к оборудованию и мебели: - не менее 0,9 м; - не менее 1,2 м (при необходимости поворота кресла-коляски на 90°);</p> <p>Высота столов над уровнем пола для индивидуального пользования инвалидов на креслах-колясках - не более 0,8 м.</p> <p>- необходимо выделить в зале не менее 5% специально оборудованных мест с возможностью усиления звука (обозначив места визуальными знаками), а также организовать сурдоперевод при оказании услуг</p>	ТСР, ТР, Орг, КР

4.2	Зальная форма обслуживания	Есть			- нет специально выделенных мест для инвалидов колясочников, - нет мест оборудованных индукционной петлей.		- оборудовать не менее 10% посадочных мест для инвалидов: инвалидов колясочников, выделить специальную зону для установки индукционной петли.
4.3	Прилавочная форма обслуживания	нет					
4.4	Форма обслуживания с перемещением по маршруту	нет					
4.5	Кабина индивидуального обслуживания	нет					
	ОБЩИЕ требования к зоне						

II Заключение по зоне:

Наименование структурно-функциональной зоны	Состояние доступности (к пункту 3.4 Акта обследования ОСИ)	Приложение		Рекомендации по адаптации (вид работы) к пункту 4.1 Акта обследования ОСИ
		№ на плане	№ фото	
Кабинетная форма	ВНД-И (к, г) ДП-И (о, у) ДУ-И (с)	-	19 - 22	Организационные мероприятия, текущий ремонт, индивидуальное решение с ТСП, капитальный ремонт..
Зальная форма	ДП-И (о) ДУ-И (с,к,у,г)	-	19 - 22	Организационные мероприятия, текущий ремонт, индивидуальное решение с ТСП, капитальный ремонт..

**I Результаты обследования:
5. Санитарно-гигиенических помещений**

**Муниципальное учреждение «Социально-культурный спортивный комплекс»
Оёкского муниципального образования, МУ СКСК Оёкского МО**

Наименование объекта, адрес

№ п/п	Наименование функционально-планировочного элемента	Наличие элемента		Выявленные нарушения и замечания		Работы по адаптации объектов		
		есть/нет	№ на плане	№ фото	Содержание	Значимо для инвалида (категория)	Содержание	Вид работ
5.1	Туалетная комната	есть		23-24	-отсутствует информация о санитарно-гигиенической комнате для инвалидов; -отсутствует информация о возможности пользования санитарно-гигиенической комнатой; -отсутствует «тревожная кнопка»; -отсутствует поручень у раковины и унитаза	Все	- установить табличку о доступности санитарной комнаты для инвалидов; -установить «тревожную кнопку»; - установить поручень для раковины и унитаза - нанести контрастную и тактильную разметки на пути движения к раковине и унитазу;	ТСР ТР, Орг КР
5.2	Душевая/ванная комната	нет				Все		
5.3	Бытовая комната (гардеробная)	есть			-отсутствует информация о гардеробной комнате - нет специально выделенного места для инвалидов-колясочников		-установить информационную табличку продублированную шрифтом Брайля - Выделить специальное место для инвалидов-колясочников (высота стойки не более 0,8 м)	ТСР ТР, Орг. КР
	ОБЩИЕ требования к зоне							

II Заключение по зоне:

Наименование структурно-функциональной зоны	Состояние доступности (к пункту 3.4 Акта обследования ОСИ)	Приложение		Рекомендации по адаптации (вид работы) к пункту 4.1 Акта обследования ОСИ
		№ на плане	№ фото	
Санитарно-гигиенические помещения	ВНД-И (к, о, с, г, у)	-	23 - 24	Организационные мероприятия, текущий ремонт, индивидуальное решение с ТСР, капитальный ремонт.
Бытовая комната (гардеробная)	ДУ-И (о, г) ВНД-И (к, с, у)			Организационные мероприятия, текущий ремонт, индивидуальное решение с ТСР, капитальный ремонт.

**I Результаты обследования:
6. Системы информации (и связи) на объекте**

**Муниципальное учреждение «Социально-культурный спортивный комплекс»
Оёкского муниципального образования, МУ СКСК Оёкского МО**

Наименование объекта, адрес

№ п/п	Наименование функционально-планировочного элемента	Наличие элемента			Выявленные нарушения и замечания		Работы по адаптации объектов		Вид работ
		есть/нет	№ на плане	№ фото	Содержание	Значимо для инвалида (категория)	Содержание		
6.1	Визуальные средства	есть			-визуальная информация размещена с нарушением нормативных требований	Все	- разместить стенд с информацией об оказываемых услугах для инвалидов, с учетом всех стандартов; -выделить в информационной зоне специально оборудованные места с установкой индукционной петли, обозначив места визуальными знаками), а также организовать сурдоперевод при оказании услуг;		ТСР ТР, Орг. КР
6.2	Акустические средства	нет							
6.3	Тактильные средства	нет			-отсутствие дублирования информации тактильными средствами				
	ОБЩИЕ требования к зоне			25-30	-отсутствует непрерывность информации, своевременного ориентирования и однозначного опознания объектов и мест посещения	Все	-разместить на сайте ОСИ информацию о доступности получения услуг для людей с инвалидностью; -организовать размещение комплексной системы информации на всех зонах ОСИ (см. рекомендации к Приложениям 1-5)		

II Заключение по зоне:

Наименование структурно-функциональной зоны	Состояние доступности (к пункту 3.4 Акта обследования ОСИ)	Приложение		Рекомендации по адаптации (вид работы) к пункту 4.1 Акта обследования ОСИ
		№ на плане	№ фото	
Система информации (и связи) на объекте	ВНД-И (с,к,у,о,г)	-	25-30	Организационные мероприятия, текущий ремонт, индивидуальное решение с ТСР, капитальный ремонт.

Результаты фото-фиксации на объекте



Фото №1 - Прилегающая территория
(автостоянка)

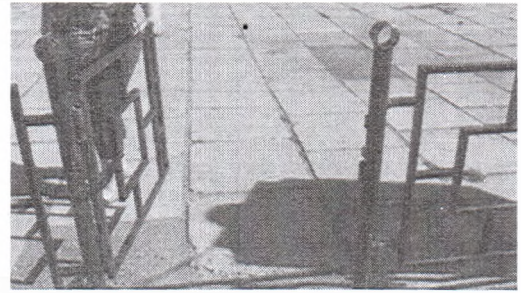


Фото №2- Вход на территорию (ДК)



Фото №3- Прилегающая территория (ДК)



Фото №4 Прилегающая территория с боковой
стороны где могут передвигаться инвалиды на
кресло-колясках, чтобы попасть
беспрепятственно в здание ДК.

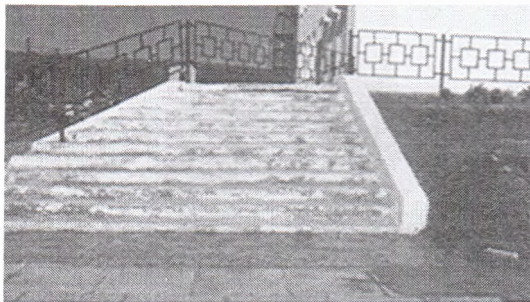


Фото №5- Боковая лестница для входа в
здание ДК



Фото №6 – Центральная лестница для входа в
здание ДК



Фото №7- Высота первой ступени
центральной лестницы



Фото №8- Вход в здание ДК (входная
площадка)



Фото №9- Вход в здание ДК (входная площадка)



Фото №10- Вход в здание ДК (тамбур)



Фото №11- Пути движения внутри здания ДК



Фото №12- Пути движения внутри здания ДК (вход на второй этаж)



Фото №13- Пути движения внутри здания ДК (лестничный марш)



Фото №14- Пути движения внутри здания ДК (лестничный марш)



Фото №15- Пути движения внутри здания ДК (схема плана эвакуации)

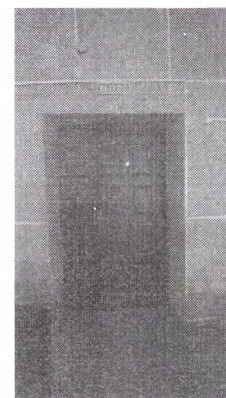


Фото №16- Пути движения внутри здания ДК (эвакуационный выход из зрительного зала)

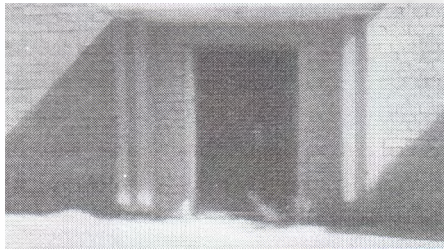


Фото №17- Запасной выход №1



Фото №18- Запасной выход №2



Фото №19- Зона оказания услуг
(вход в зрительный зал)

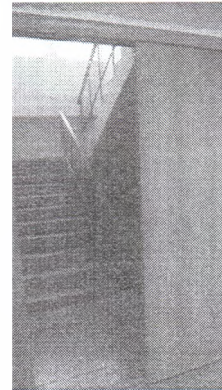


Фото №20- Зона оказания услуг
(вход на второй этаж в кружковую зону)

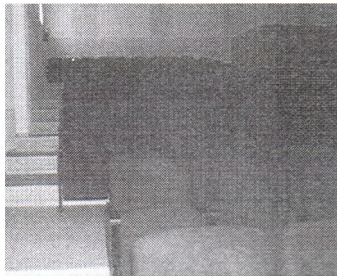


Фото №21- Зона оказания услуг (зрительный зал)



Фото №22- Зона оказания услуг (кружковая зона)



Фото №23- Санитарно-гигиенические
помещения



Фото №24- Санитарно-гигиенические
помещения



Фото №25- Система информации на объекте

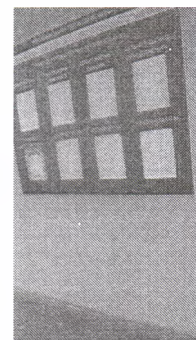


Фото №26- Система информации на объекте